

Bahnen 15/16/17

Berufliche Schulen
des Zweckverbandes

Schule
fen

Elektronik

Stipp-Schule

Google

Elektronik

11

10

9

8

13

12

6

5

3

4

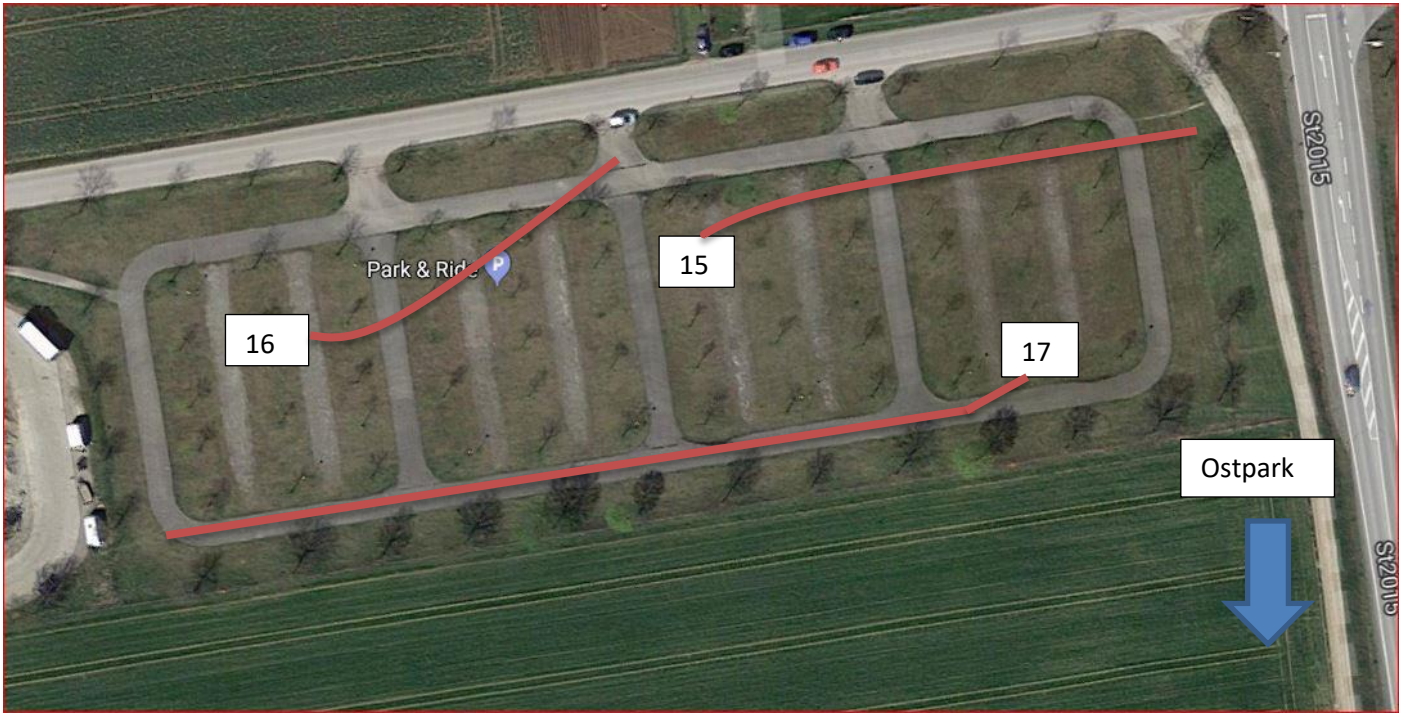
2

1

14

7

18



Turnierkurs 2. Kneipp Open

(Die Zahl in Klammer ist das Par der Bahn)

- Bahn 1: (3) Erleichterungsbereich: Schilfstreifen/Grünstreifen links der Bahn.
- Bahn 2: (3) Der Teich ist Strafzone. Einen Strafwurf dazu, wenn die Scheibe keinen Kontakt zum Ufer hat oder vollständig von Wasser umschlossen/bedeckt ist.
- Bahn 3: (3) Pflichthindernis muss durchspielt werden.
Falls nicht Strafwurf dazu und weiter spielen von der Drop Zone.
Mit Spielern/innen auf Bahn 4 verständigen.
- Bahn 4:(3) Korb ist vom Abwurf aus nicht zu sehen. Auf Spieler/innen auf Bahn 5 achten.
- Bahn 5: (3) Der geteerte Weg hinter dem Korb und Bereich dahinter sind OB
- Bahn 6: (3) Der geteerte Weg links vom Korb und Bereich dahinter sind OB.
- Bahn 7: (4) Ihr spielt auf den **rechten Korb** auf dem Hügel.
- Bahn 8: (3) Der Korb steht hinten rechts am Zaun. Alles Rechts vom Zaun ist OB. Zaun = OB Linie.
- Bahn 9: (3) Die Beach-Bahn. Mit dem ersten Wurf muss die Scheibe im Sand landen.
Falls nicht, einen Strafwurf dazu und weiter spielen von der Drop-Zone.
- Bahn 10: (3) Die Allee. Hier gibt es nur eine Option. Geradeaus nach vorn.
- Bahn 11: (4) Mit dem ersten Wurf muss die Insel erreicht werden.
Wer sie verfehlt bekommt einen Strafwurf. Weiterspielen von der Drop Zone.
- Bahn 12: (3) Alles was im Bereich Abwurf 9 landet ist OB. Zaun links vom Abwurf = OB-Linie.
- Bahn 13: (3) Wasserhindernis. Landet die Scheibe im "Teich", gibt es einen Strafwurf dazu.
Der geteerte Weg rechts der Bahn ist OB. Achtung!!! Nur der Weg ist OB.
- Bahn 14: (3) Zwei Pflichthindernisse!!! Verfehlt ihr das Erste, Ree-Tee und einen Strafwurf dazu. Kommt ihr am Zweiten nicht rechts vorbei, geht's weiter an der gelben Markierung plus Strafwurf.
Ihr spielt auf den **linken Korb** am Hügel.
Mit Spielern/innen auf Bahn 7 verständigen.
- Bahn 15: (3) Straße rechts ist OB. Die geteerten Wege auf dem P+R sind **keine** OB's.
- Bahn 16: (3) Straße rechts ist OB. Die geteerten Wege auf dem P+R sind **keine** OB's.
- Bahn 17: (3) Alles rechts vom Zaun ist OB. Zaun = OB Linie. Die geteerten Wege sind **keine** OB's.
- Bahn 18: (3) Ab dem geteerten Weg links der Bahn ist alles OB. (Spielplatz + Skater-Bereich)
Landet eure Scheibe im OB, Strafwurf und weiterspielen nach normaler OB-Regelung.